

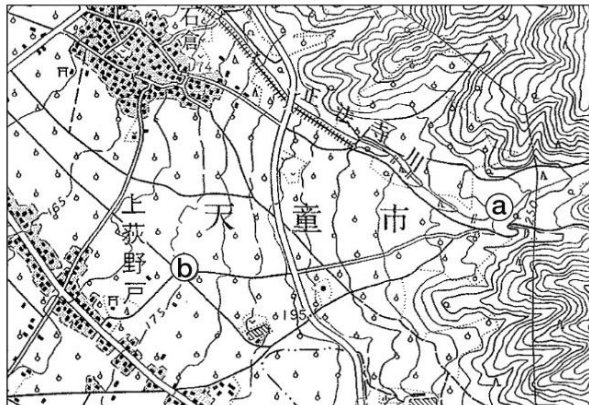
基本問題

- ① 2万5千分の1の地図上での1cmは、実際の距離は何mであるか、書きなさい。
- ② 実際の距離が1kmのとき、2万5千分の1の地図上では何cmになるか、書きなさい。
- ③ 5万分の1の地図上での1cmは、実際の距離は何mであるか、書きなさい。
- ④ 実際の距離が1kmのとき、5万分の1の地図上では何cmになるか、書きなさい。
- ⑤ 地形図で、土地の起伏をあらわすために、地表の同じ高さの所を結んだ線を何というか。
- ⑥ 地形図で、⑤の線の間隔が広い場合、実際の地表の傾斜はどのようなものであるか、書きなさい。
- ⑦ 地形図で、⑤の線の間隔がせまい場合、実際の地表の傾斜はどのようなものであるか、書きなさい。

①	250m	②	4 cm	③	500m	④	2 cm
⑤	等高線	⑥	傾斜が (例) ゆるやか	⑦	傾斜が (例) 急		

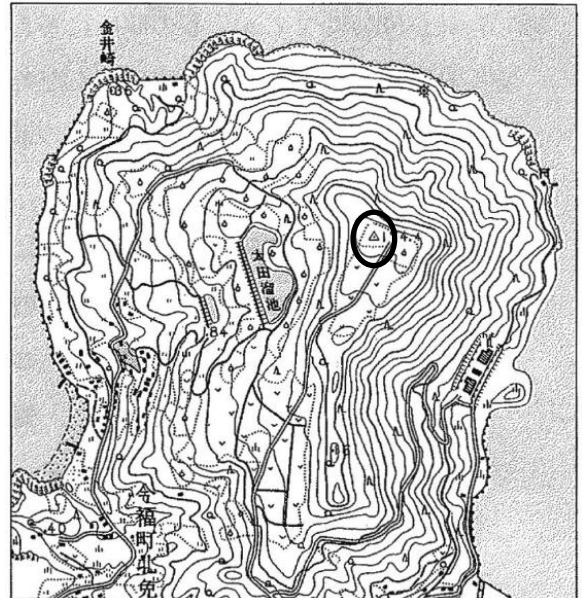
発展問題

地形図 1



注 国土地理院発行2万5千分の1地形図「山寺」により作成

地形図 2



注 国土地理院発行2万5千分の1地形図「今福」により作成

- ① 地形図1から、おもにどのような土地利用がされていると分かるか。簡潔に書きなさい。
- ② 地形図1中の①と②の間の直線距離が4cmであるとき、実際の距離は何kmであるか、書きなさい。
- ③ 地形図2中の(三角点)より西側の傾斜は、東側の傾斜とくらべてどのような違いがあると考えられるか。そのように読み取れる理由とあわせて、簡単に書きなさい。

①	(例) おもに果樹園として土地利用されている。	②	1 km
③	(例) 等高線の間隔が広いので、傾斜は緩やかである。		